



**„NON SIBI, SED OMNIBUS“**

## Университетски анкети - 2014

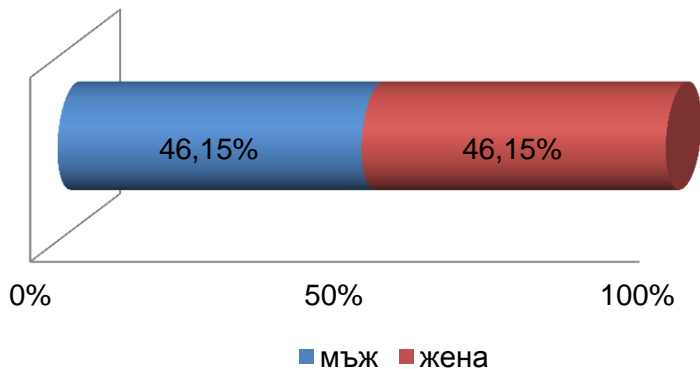
### 01-03 Проучване на студентското мнение за преподавател и учебна дисциплина

**Специалност:** „Опазване и контрол на общественото здраве“ - III-ви курс

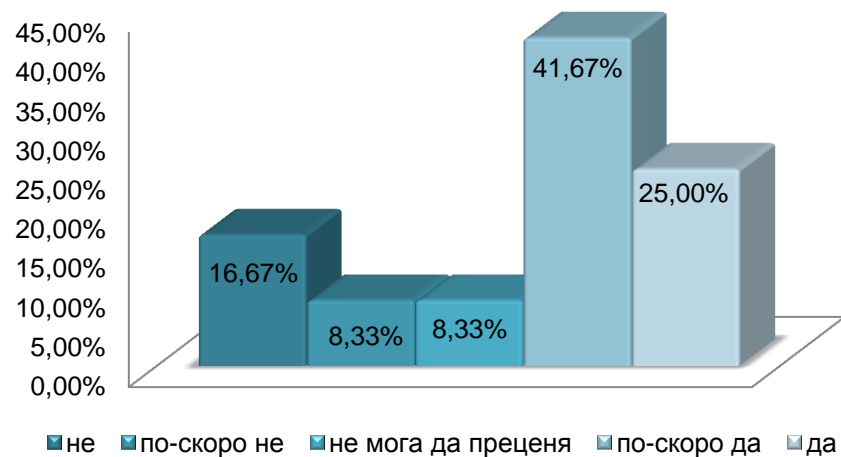
**Уч.дисциплина:** *Биоетика*

**Преподавател:** *доц. Силвия Янкуловска*

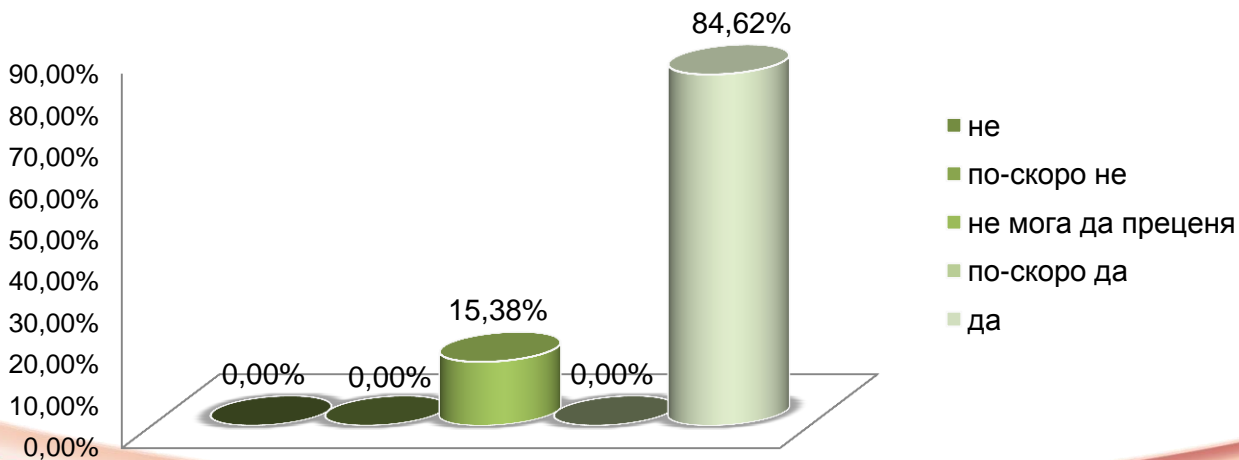
## Разпределение на анкетираните по пол (в%)



## Имахте ли интерес към тази дисциплина преди започване на изучаването ѝ?



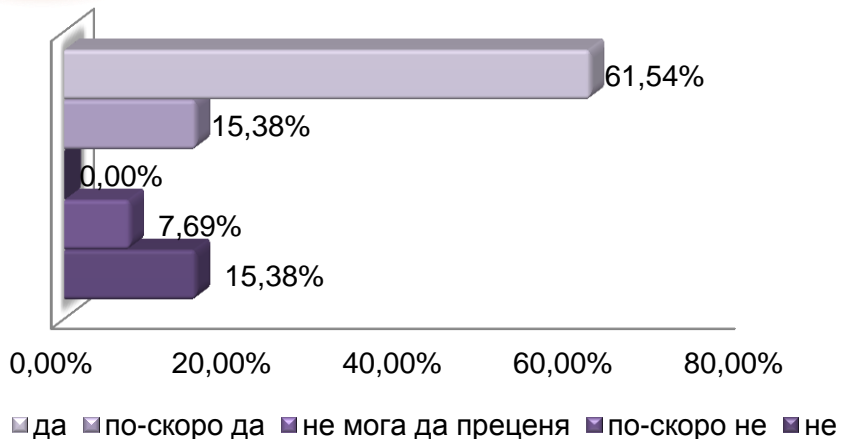
## Актуално ли е учебното съдържание на дисциплината?



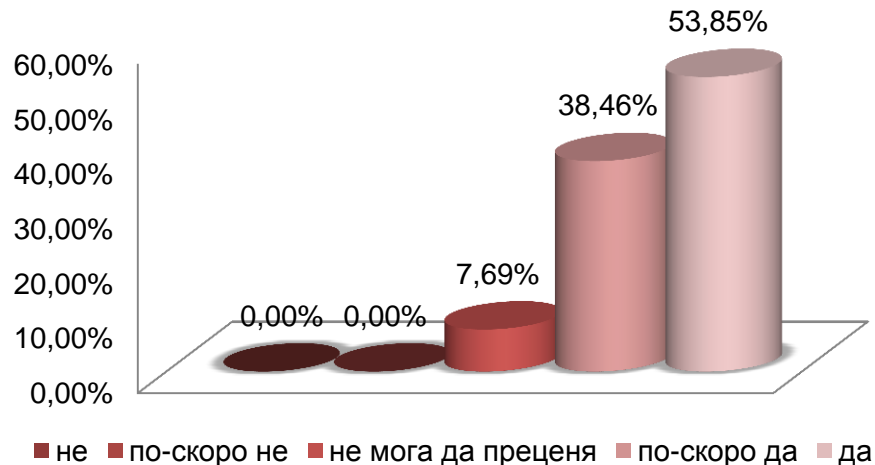


# "NON SIBI, SED OMNIBUS"

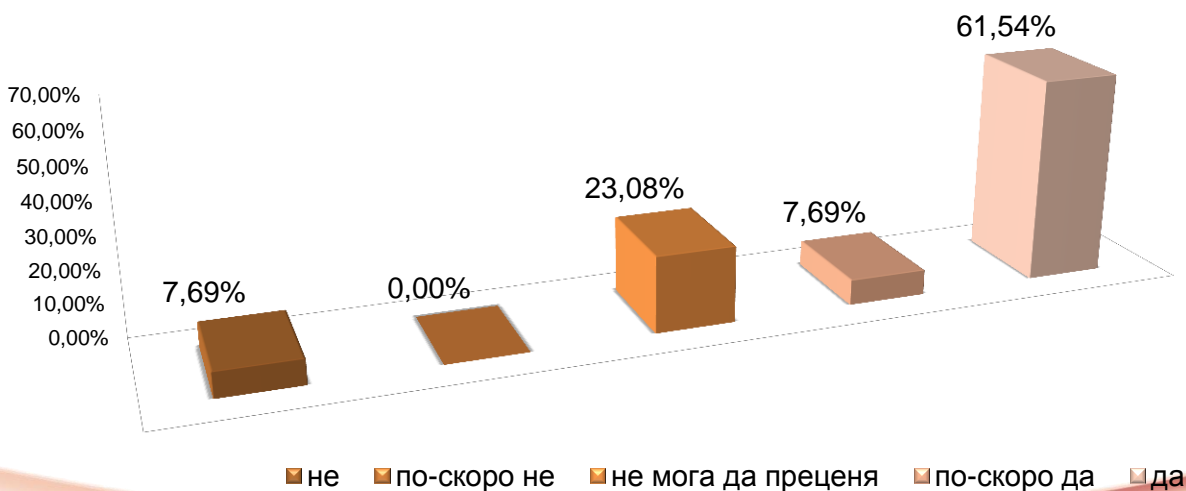
Повиши ли се Вашият интерес към тази дисциплина по време на изучаването ѝ?



Рационално ли се използва учебното време?



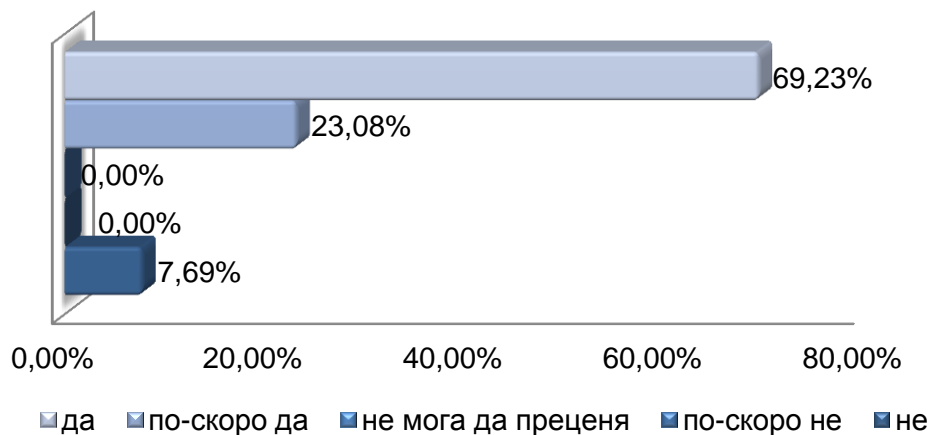
Илюстрират ли се по тази дисциплина теоретичните проблеми с конкретни примери от практиката?



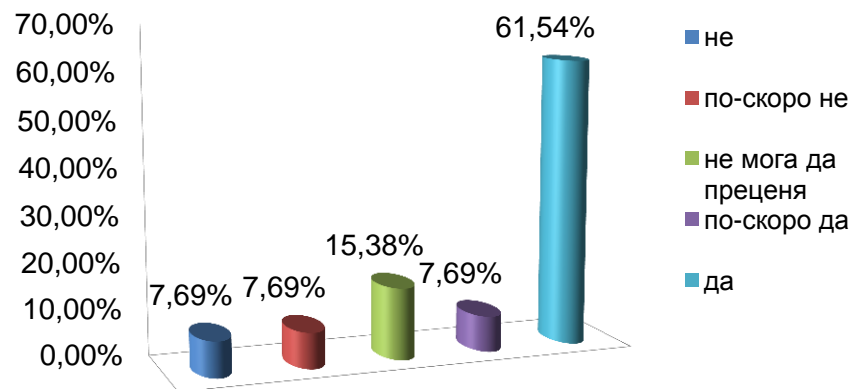


# „NON SIBI, SED OMNIBUS“

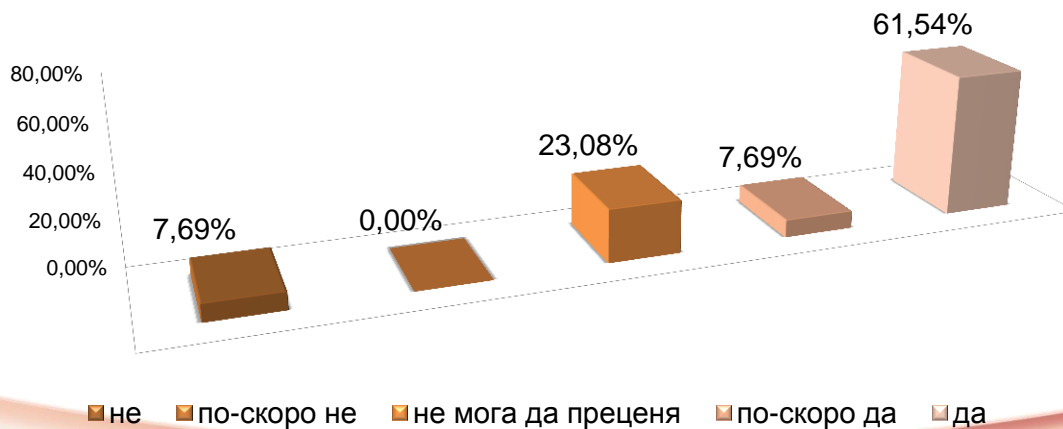
Изложението на преподавателя ясно и разбираемо ли е за студентите?



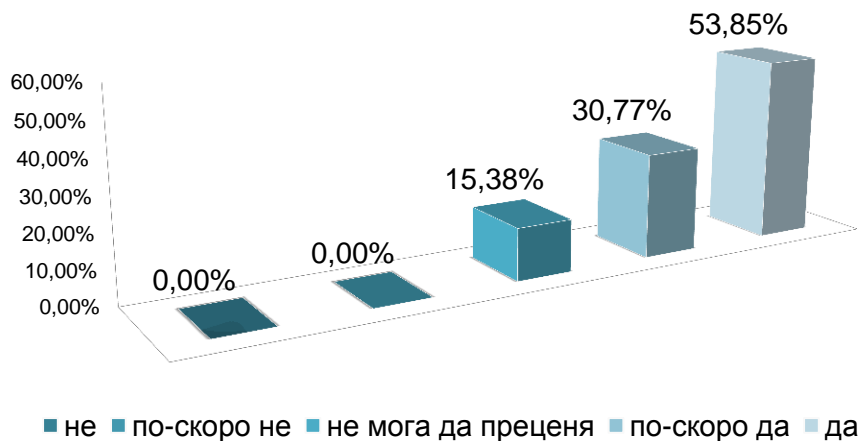
Готов ли е преподавателят да прекъсне изложението на лекцията, за да отговори на Ваши въпроси и да проведе дискусия?



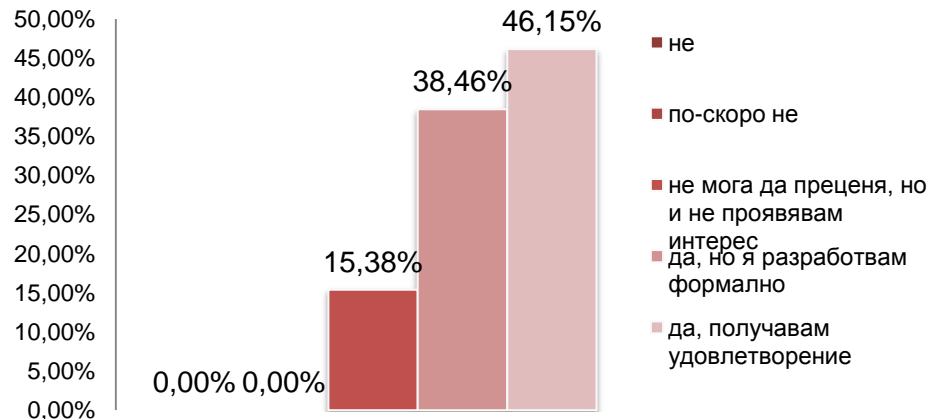
Илюстрират ли се по тази дисциплина теоретичните проблеми с конкретни примери от практиката?



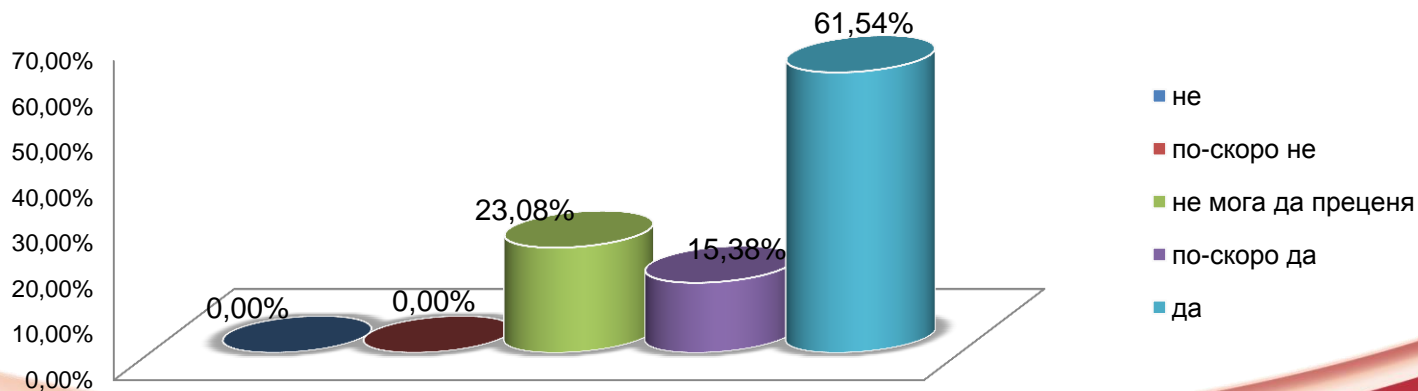
**Доволен ли сте от отговора, който сте получили на въпросите, зададени на преподавателя по време на изнасянето на лекцията?**



**Възлага ли Ви се творческа задача в активен процес на самостоятелна работа под контрола и с конкретната помощ на преподавателя по дисциплината?**



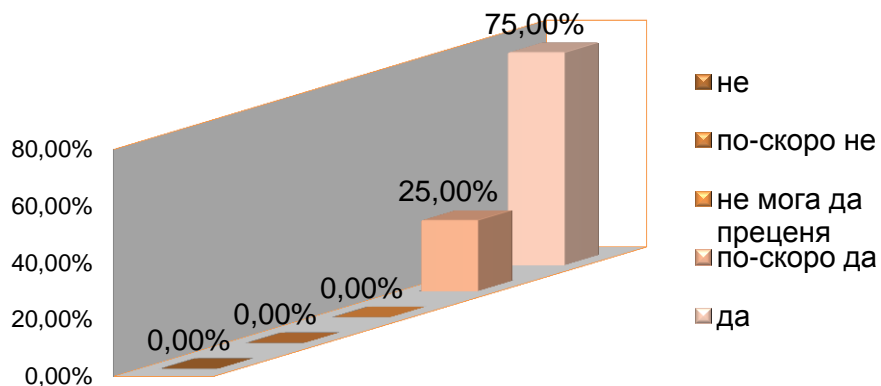
**Можете ли да дадете висока оценка на ерудицията на преподавателя?**



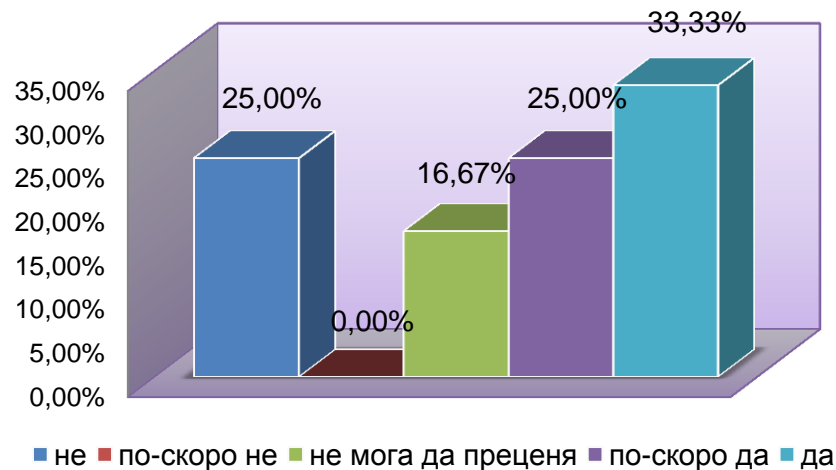


# „NON SIBI, SED OMNIBUS“

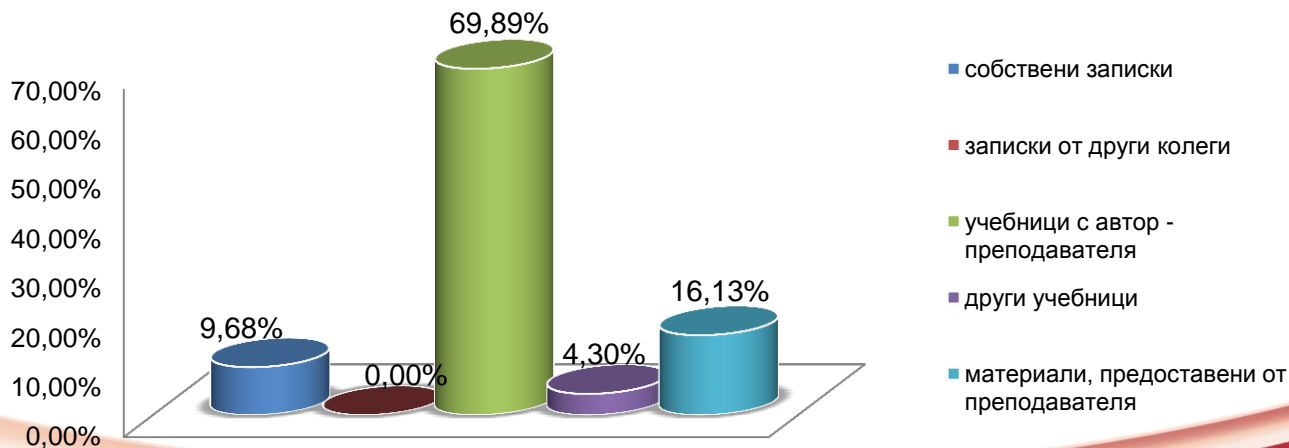
Учтиво и колегиално ли е отношението на преподавателя към студентите?



Очаквате ли, че след запознаване с резултатите от анкетата, преподавателят ще се съобрази с Вашите оценки?



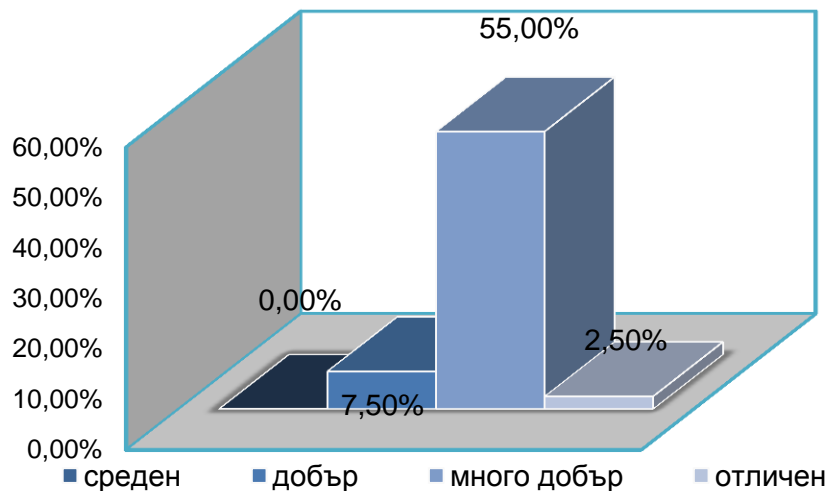
От какви източници се готвихте за изпита?



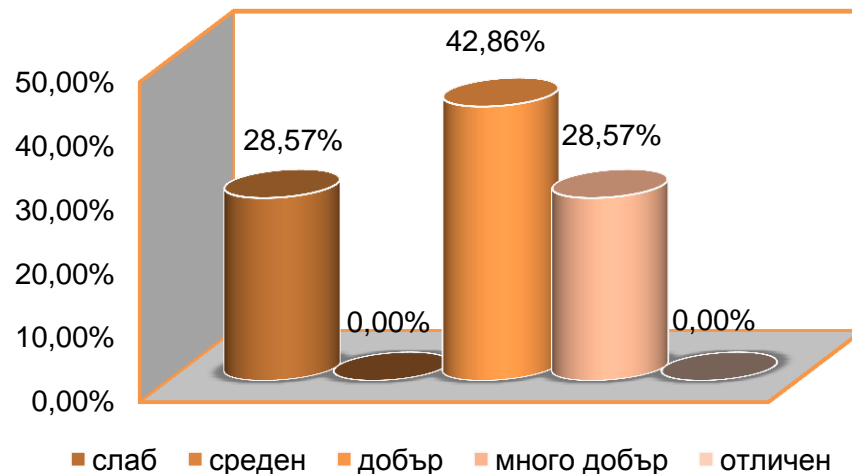


# "NON SIBI, SED OMNIBUS"

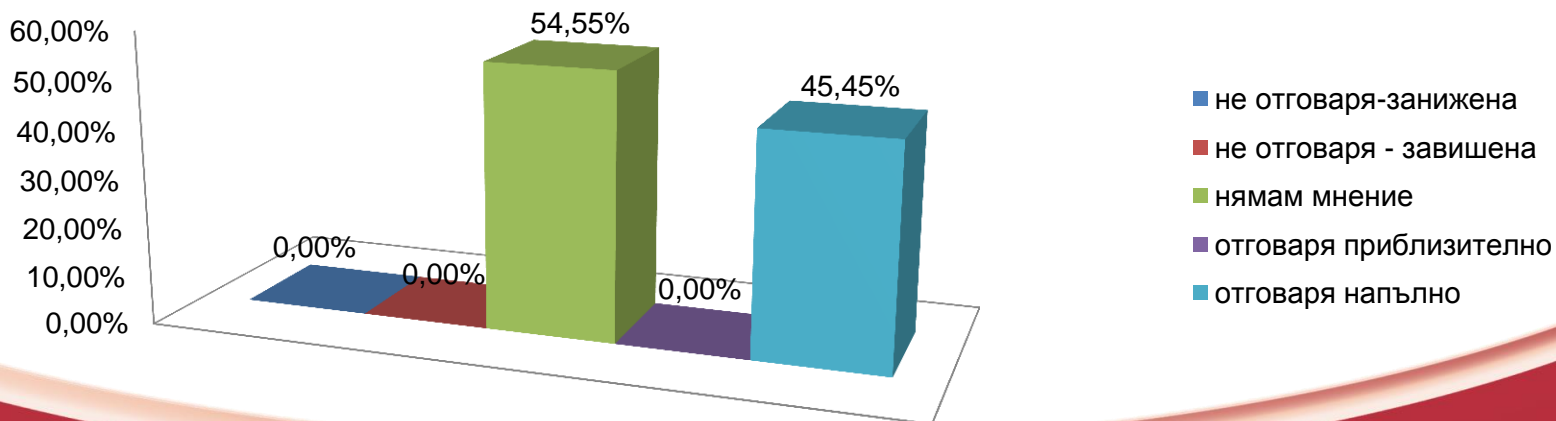
Посочете Вашия общ среден успех от следването до момента:



Ако сте положили изпит по тази дисциплина, посочете каква оценка сте получили?



Отговаря ли получената оценка на Вашите знания?

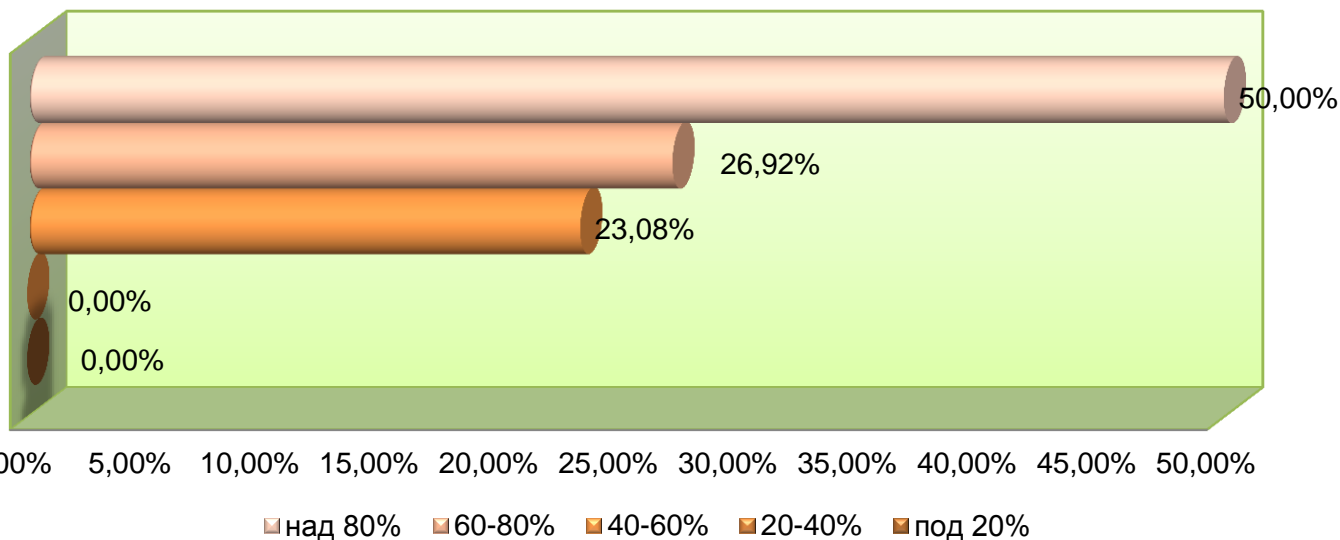




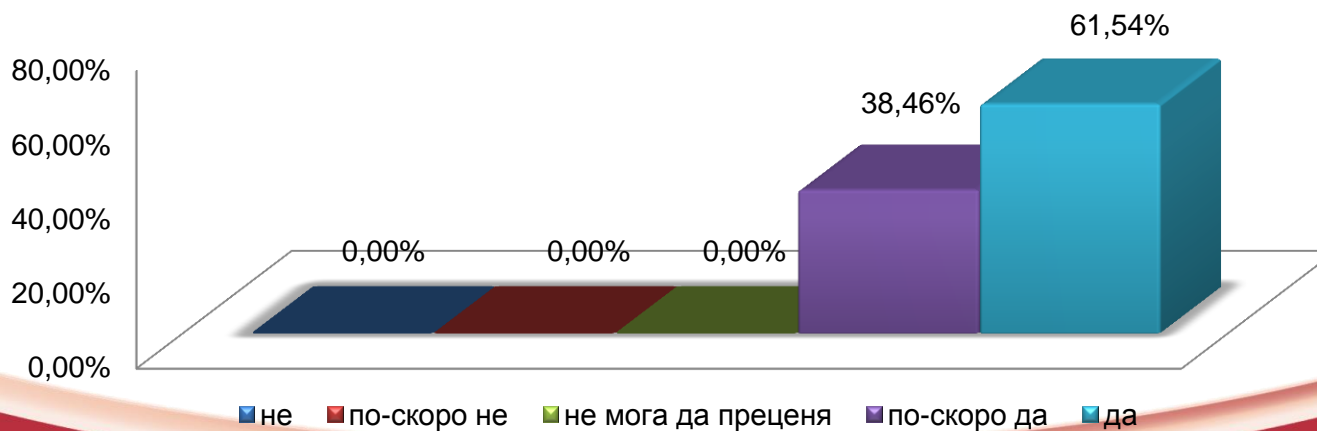


# „NON SIBI, SED OMNIBUS”

Какво е личното Ви присъствие на занятията по дисциплината?



Полезна ли е идеята за оценяване на преподавателите от страна на студентите?







*„NON SIBI, SED OMNIBUS“*

## ИЗВОДИ:

- Рационално използване на учебното време от преподавателя;
- Ясно и разбираемо изложение на преподавателя и изразена готовност за провеждане на дискусия при възникнали въпроси;
- По-голяма част от анкетиранияте определят преподавателя си като високо ерудирана личност, която се отнася към тях с необходимия респект и колегиалност;
- Реализирана е висока присъственост от страна на студентите по време на лекционните занятия (50% от анкетиранияте имат присъственост над 80%);



*„NON SIBI, SED OMNIBUS”*

## ИЗВОДИ:

- Предпочитан източник при подготовката за изпита на студентите са материалите, предоставени им от преподавателя;
- Повечето от анкетираните очакват, че преподавателят ще се съобрази с тяхното мнение и определят като полезна идеята за оценяване на преподавателите от студентите;
- 84,62% от анкетираните намират учебното съдържание на дисциплината за актуално.